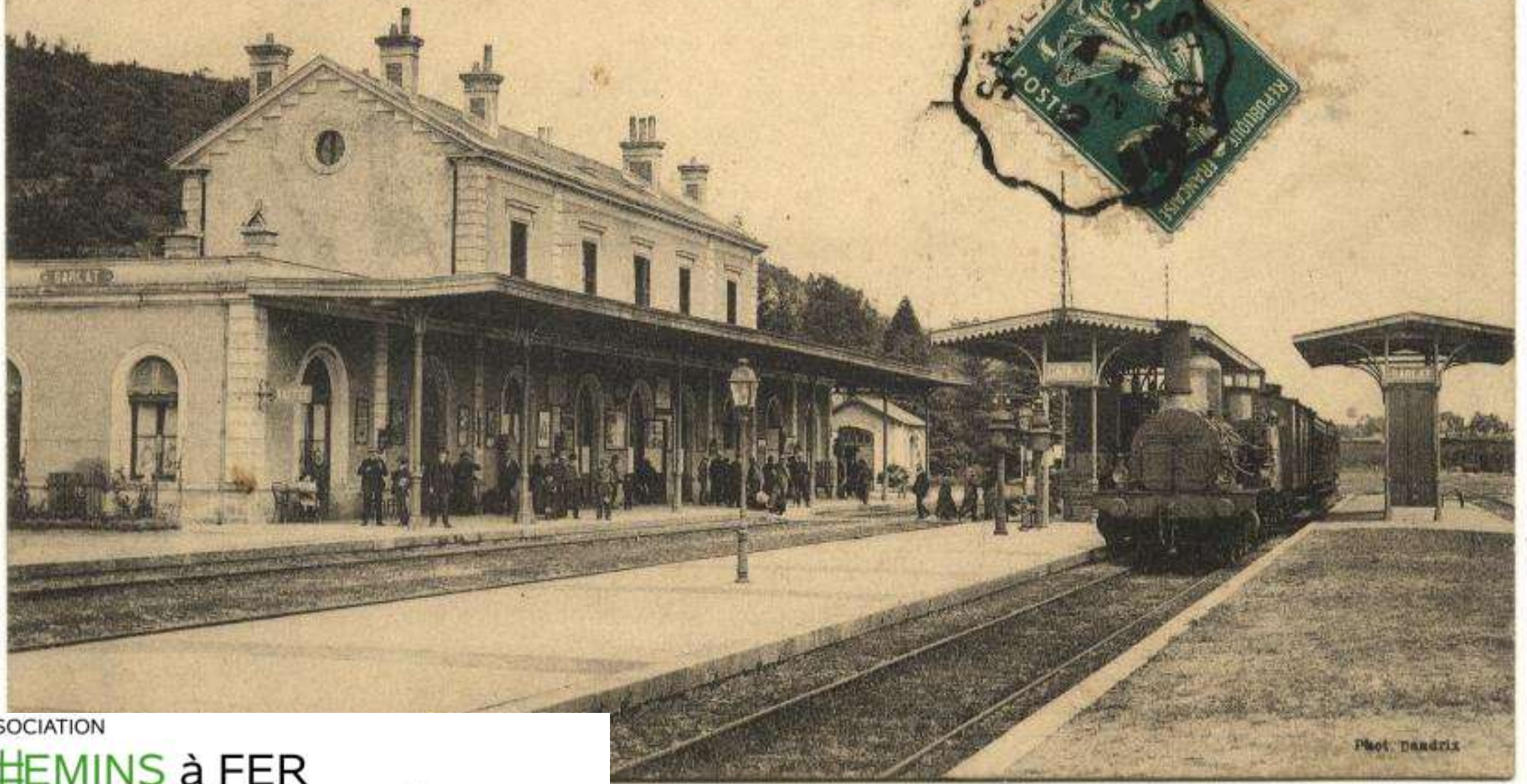


P. D. S. - Dordogne. - SARLAT. - La Gare



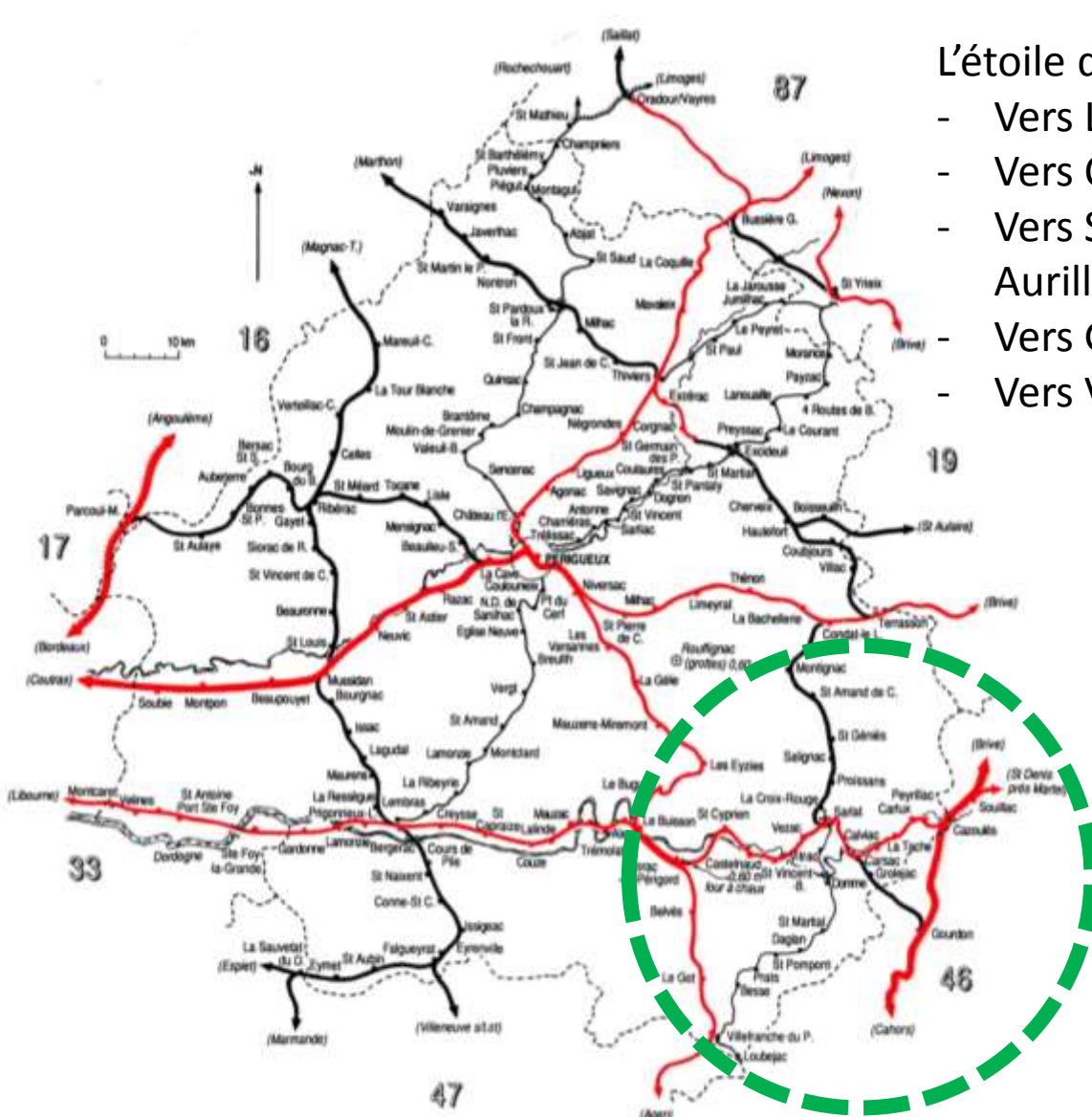
Phot. Dandria

ASSOCIATION
CHEMINS à FER

Valorisation, sensibilisation, reconnaissance
du patrimoine ferroviaire



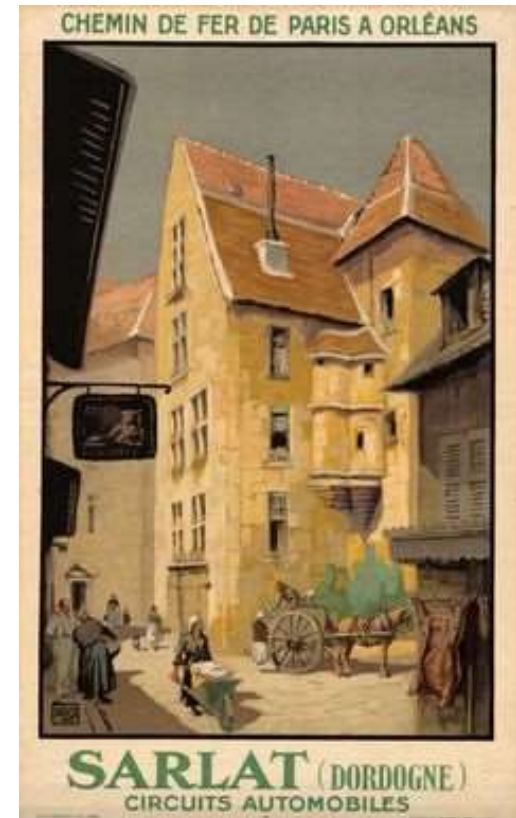
Historique des lignes de l'étoile de Sarlat (Dordogne)



L'étoile de Sarlat est composé de 5 branches :

- Vers Le Buisson, Bergerac et Bordeaux ;
- Vers Condat le Lardin ;
- Vers Souillac, St Denis près Martel et Aurillac ;
- Vers Gourdon ;
- Vers Villefranche du Périgord.

Il ne s'agissait que de lignes à voie unique non électrifiées.



La gare de Sarlat est positionnée sur une colline au sud de la ville. Pour y parvenir, le train franchit le viaduc du Pontet, commun aux lignes de Bordeaux et de Condat.

Le plateau ferroviaire était dimensionnée pour recevoir 4 trains à quai, pour effectuer le transbordement des marchandises et remiser les locomotives à vapeur.



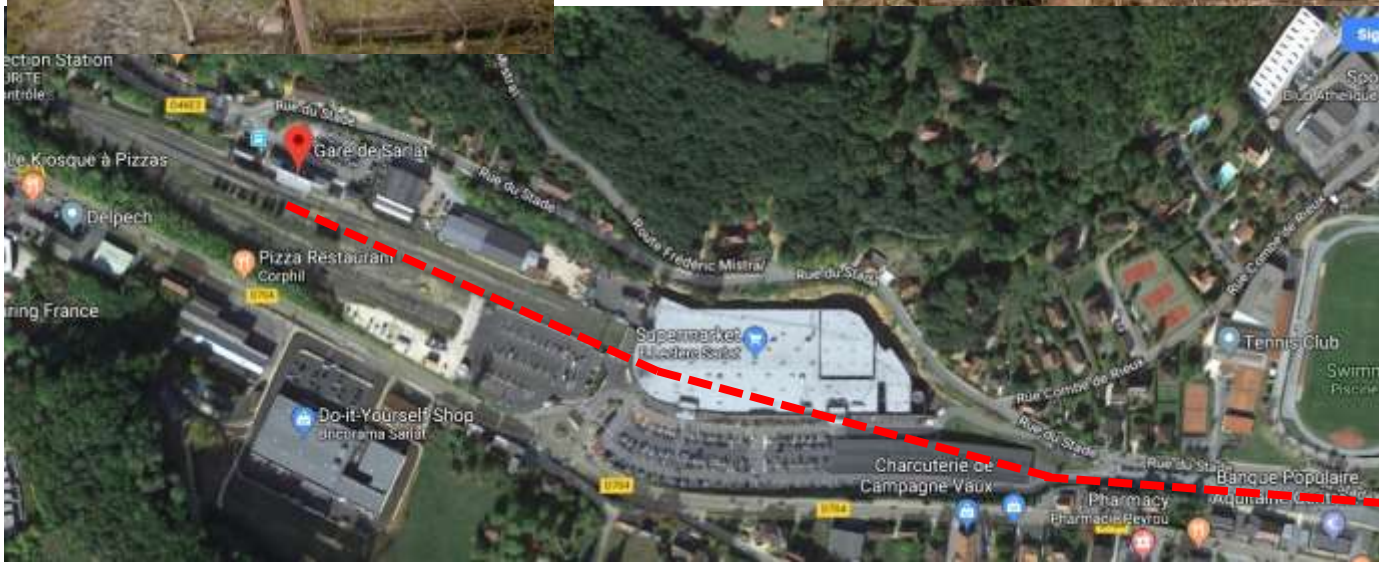


La bifurcation des lignes de Bordeaux et Condat était située à la sortie du **viaduc du Pontet**. En revanche, pour les lignes de Gourdon et de Souillac, la bifurcation se trouvait après la gare de **Carsac**, à 7km plus à l'est. Le Tramway de la Dordogne (TD) se rencontrait avec le PO non pas à Sarlat mais à la gare périphérique de **La Croix Rouge**.



La gare de La Croix Rouge.

La générosité des emprises ferroviaires de Sarlat a vite suscité des convoitises. La ligne de Souillac étant fermée depuis longtemps, le démantèlement a été méticuleux. D'abord une tranchée comblée, puis les appareils de voies neutralisés, enfin un centre commercial posé. Les pointillés rouge sur la photo aérienne indiquent l'ancien tracé de la ligne vers Souillac et Gourdon. Dernière survivance du ferroviaire dans cette vaste zone commerciale : « le buffet des 2 gares ».



La ligne de Sarlat à Bordeaux a été ouverte en 1882.

Sa mise en service a contribué au déclin du transport par voie fluviale. Les gabarres, bateaux à fond plats, acheminaient bois, vin et autres denrées sur la Dordogne.

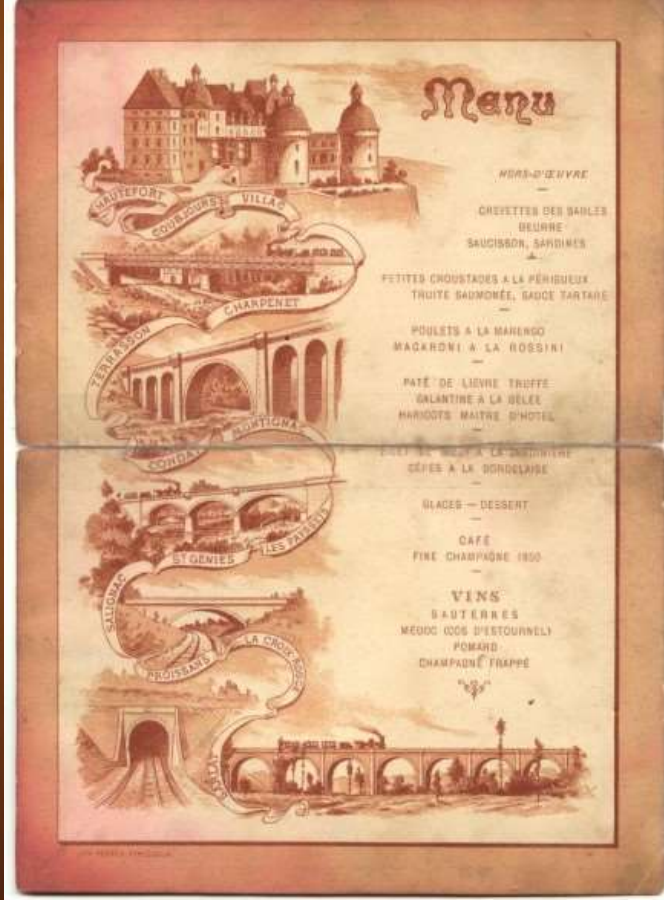
L'itinéraire franchit 11 fois la Dordogne et conserve un profil doux, excepté en toute fin, pour atteindre Sarlat, légèrement en hauteur, à l'écart de la vallée.



La ligne est encore en service en 2018 avec 5 allers-retours vers Bordeaux.

Des travaux ont eu lieu en 2011 pour renouveler la voie qui en avait bien besoin :





HAUTEFORT A GOURDON (54)

No	Lieu	1929				1947				1961			
		1929	1947	1961	1929	1947	1961	1929	1947	1961	1929	1947	1961
16	Hautefort (H)	0	0	0	0	0	0	0	0	0	0	0	0
17	Gambouze-Budéfala	1 53	4 57	16 20	1 53	4 57	16 20	1 53	4 57	16 20	1 53	4 57	16 20
18	Villat	8 08	10 08	17 45	8 08	10 08	17 45	8 08	10 08	17 45	8 08	10 08	17 45
21	La Villadière (arrêt)	8 17	10 18	18 04	8 17	10 18	18 04	8 17	10 18	18 04	8 17	10 18	18 04
22	Terrasson (H)	8 23	10 24	18 10	8 23	10 24	18 10	8 23	10 24	18 10	8 23	10 24	18 10
24	Condat-Berzac (H)	8 30	10 31	18 17	8 30	10 31	18 17	8 30	10 31	18 17	8 30	10 31	18 17
26	Condat (H)	7 18	10 19	18 05	7 18	10 19	18 05	7 18	10 19	18 05	7 18	10 19	18 05
27	Aubus (arrêt)	7 18	10 19	18 05	7 18	10 19	18 05	7 18	10 19	18 05	7 18	10 19	18 05
28	Moullignat	7 24	10 25	18 11	7 24	10 25	18 11	7 24	10 25	18 11	7 24	10 25	18 11
30	St-Amant-de-Coly	7 30	10 31	18 17	7 30	10 31	18 17	7 30	10 31	18 17	7 30	10 31	18 17
43	St-Amant-de-Coly	7 30	10 31	18 17	7 30	10 31	18 17	7 30	10 31	18 17	7 30	10 31	18 17
47	St-Général	7 40	10 41	18 27	7 40	10 41	18 27	7 40	10 41	18 27	7 40	10 41	18 27
51	Neilhac	7 53	10 54	18 40	7 53	10 54	18 40	7 53	10 54	18 40	7 53	10 54	18 40
54	Prignac	7 58	10 59	18 45	7 58	10 59	18 45	7 58	10 59	18 45	7 58	10 59	18 45
58	La Croix-Bouge	8 08	11 09	18 55	8 08	11 09	18 55	8 08	11 09	18 55	8 08	11 09	18 55
62	Sarlat (H)	8 16	11 17	19 03	8 16	11 17	19 03	8 16	11 17	19 03	8 16	11 17	19 03
66	Carnac	8 40	11 41	19 27	8 40	11 41	19 27	8 40	11 41	19 27	8 40	11 41	19 27
74	Grosléjus	8 48	11 49	19 35	8 48	11 49	19 35	8 48	11 49	19 35	8 48	11 49	19 35
76	St-Cirq-Madelon	8 58	11 59	19 45	8 58	11 59	19 45	8 58	11 59	19 45	8 58	11 59	19 45
81	Payzac (arrêt)	9 08	12 09	19 55	9 08	12 09	19 55	9 08	12 09	19 55	9 08	12 09	19 55
82	Gourdon	9 13	12 14	20 00	9 13	12 14	20 00	9 13	12 14	20 00	9 13	12 14	20 00

(6) Les trains 1638 et 1632 ont lieu le mercredi et les jours de fête à Prignac et Rives.
 Livret guide P.O. - 1925

La ligne de Sarlat à Condat le Lardin a été ouverte en 1899. Cette section de 35km était un maillon de transversale de Hautefort à Gourdon.

Le relief étant plus accidenté, il a fallu creuser des tunnels (Sarlat/Breuil, Temniac/Pagézie, Doiran/Leymarie).

La ligne n'a vu guère plus de 3 allers-retours quotidiens.



La toute jeune SNCF n'a pas tardé à fermer cette ligne aux voyageurs, dès 1940, et aux marchandises en 1955.

Le linéaire a eu le temps d'être morcelé. Le tracé est régulièrement repris par la route ou ponctuellement en friche. Les gares sont devenues des propriétés de particuliers, excepté celle de **Proissans** qui sert de mairie.



Quant aux tunnels, celui de **Leymarie** (1,5Km) est fermé au public car il est classé zone « Natura 2000 » en raison des colonies de chauves-souris qui y vivent. Le tunnel de la **Pagézie** (610m) régulièrement inondé est propriété d'un particulier. Enfin, celui du **Breuil** dans Sarlat (381m) sert de distillerie et d'échappatoire.



La gare de Salignac

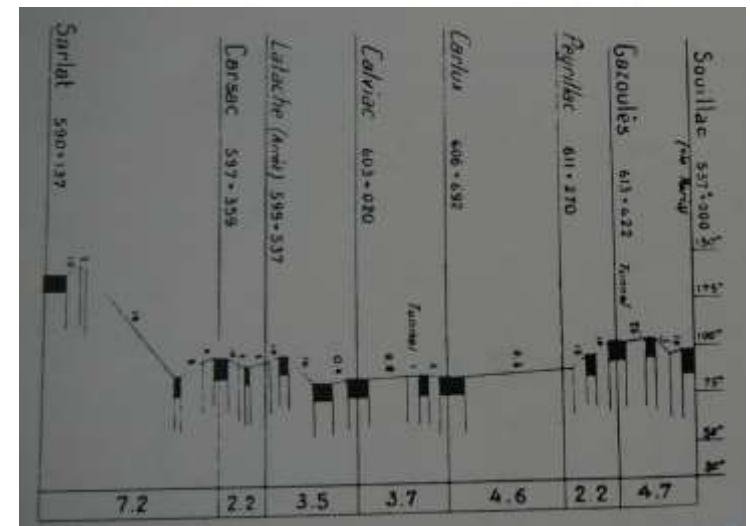
Ouverte en 1884, la section **Sarlat – Souillac** est longue de 28km. Le profil est simple, sauf une rampe à 15‰ de Sarlat à la vallée de la Dordogne et à Cazoulès avant de s'embrancher sur la ligne Paris - Toulouse. Le reste du temps, la ligne vivote sur la rive droite du fleuve sans difficultés excepté le **tunnel du Gord** (464 m).

La ligne a régulièrement fonctionné avec 4 allers-retours, avec parfois des **Bordeaux – Aurillac** pour les classes de neige.



Un X2800 à Carlux

		1663		1673		5121		1679		GARES		2617		2619		2623		5496	
		T.L.	MXTE	T.L.	MXTE	T.L.	MXTE	T.L.	MXTE	T.L.	MXTE	T.L.	MXTE	T.L.	MXTE	T.L.	MXTE	T.L.	MXTE
33	● Sarlat (B).....	dép.	8 03	12 00	...	17 35	20 19
40	● Carzac.....	arr.	8 12	12 09	...	17 52	20 31
42	Latache (arrêt).....	dép.	8 13	12 10	...	18 02	20 33
46	Carlux.....	dép.	8 17	12 14	...	18 09	20 38
50	Carlux.....	dép.	8 23	12 20	...	18 18	20 45
54	Peyrillac (arrêt).....	dép.	8 30	12 26	...	18 45	20 53
56	● Cazoulès.....	arr.	8 36	12 32	...	18 56	21 01
		dép.	8 41	12 37	...	19 04	21 07
		dép.	8 45	12 39	...	19 15	21 10
		arr.	8 53	12 47	...	19 28	21 19
61	● Souillac (B).....	dép.	7 51	10 55	13 32	15 45
67	Le Pigeon.....	dép.	8 06	11 20	13 48	16 00
74	Martel.....	dép.	8 11	11 27	13 53	16 05
80	● Saint-Denis (B).....	arr.	8 20	11 56	14 02	16 14
	prés-Martel.	dép.	8 31	12 09	14 12	16 25
		dép.	7 05	...	13 36	19 49
		arr.	7 15	...	13 42	19 56
		dép.	7 16	...	13 43	20 00
		dép.	7 20	...	13 47	20 05
		dép.	7 28	...	13 54	20 13
		dép.	7 35	...	14 00	20 20
		dép.	7 41	...	14 06	20 27
		arr.	7 45	...	14 10	20 32
		dép.	7 46	...	14 11	20 34
		dép.	8 01	...	14 21	20 45
		dép.	14 30



La fermeture au voyageurs intervient en 1980 alors qu'un seul aller-retour Bordeaux – St Denis près Martel n'utilisait cette ligne à des horaires improbables. Les marchandises ont cessé de circuler en 1992.

La dépose de l'aiguille de l'embranchement côté **Cazoulès** marque le début du démantèlement.



La bifurcation de Cazoulès

B. Vieu



7. 2. 1 - CAZOULES, près Souillac. - La Gare

ENJOTIP



202. Souillac (Lot) - La Gare

Publié et imprimé par Louis GARDI, Libourne



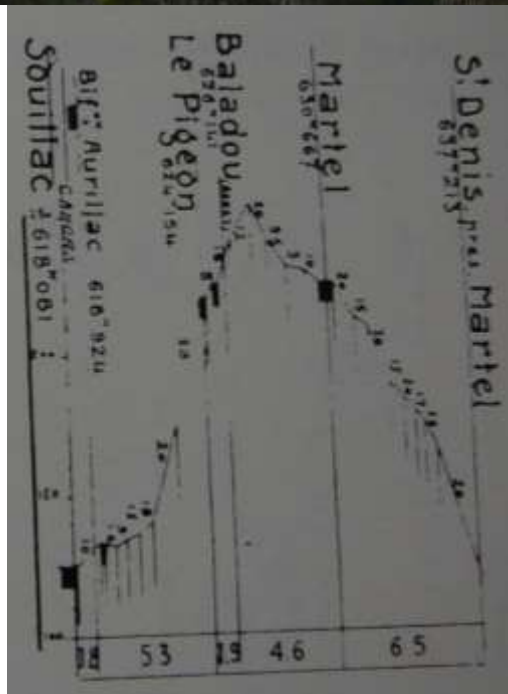
Puis la ligne est restée encore équipée des rails plusieurs années, avec la friche gagnant du terrain. Le route est venue s'élargir en grignotant la plateforme ferroviaire à **Peyrillac**.

Au début des années 2000, les collectivités ont financé la transformation de la ligne en piste cyclable.

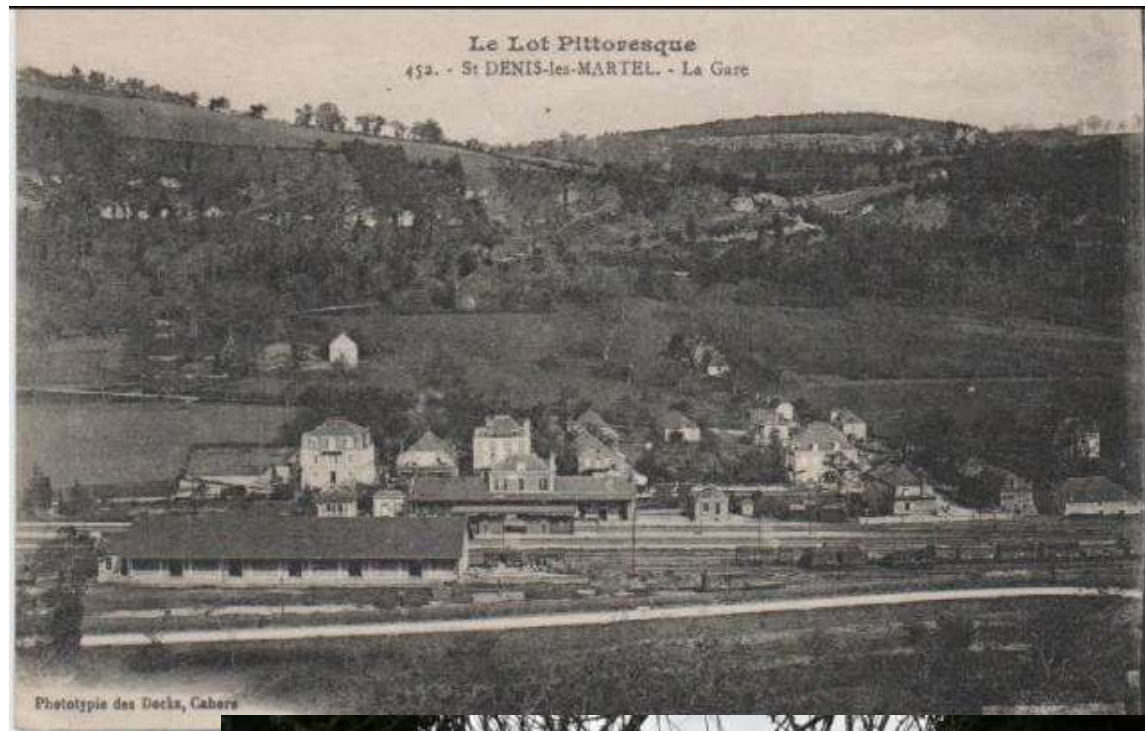
Désormais, les utilisateurs disposent d'une voie en site propre pour découvrir le patrimoine ferroviaire.



De **Souillac à St Denis près Martel**, ouverte en 1889, la ligne adopte un profil beaucoup plus contrasté. À la sortie de **Souillac**, elle s'élève à 20‰ sur le causse pour desservir le bourg de **Martel** avant de dévaler une autre pente à 20‰ jusqu'à la gare de **St Denis près Martel**, dans la vallée de la Dordogne.



Les ouvrages d'art sont nombreux et épiques avec les viaducs des **Aubuges** commun avec la ligne Paris – Toulouse qui comprend 30 arches, ou celui de **Bramefonds** (14 arches, 42m de hauteur) et bien d'autres sur le passage en corniche au-dessus de la Dordogne. Deux tunnels sortent du lot, celui du **Pigeon** est rectiligne et long de 554m en pleine rampe, il marque la fin de la montée vers le causse. Le tunnel de **Mirandol** est courbe et en rampe, il mesure 394m avant le passage en corniche.



La traversée du causse n'amenait pas foule de voyageurs. Seules 2 gares intermédiaires étaient desservies au **Pigeon** et à **Martel**. Une halte existait au **Baladou**. L'enjeu de cet axe transversal résidait dans sa connexion avec des radiales (Paris – Toulouse, Paris – Rodez) et par les correspondances qui étaient offertes. Cela dit, avec 3 allers-retours, la ligne n'a jamais pu se développer. La période faste de cette ligne reste encore dans les mémoires, elle concerne le transport des truffes vers Paris.

La ligne n'a pas échappé à la fermeture en 1980.



La gare du Pigeon



Une association a récupéré la ligne entre **Martel et St Denis** pour en faire un train touristique qui fonctionne toujours sur les 7 km les plus riches en ouvrages d'art et en paysages.

Le reste de la ligne est encore équipé de rails, excepté l'embranchement avec Paris – Toulouse où la voie a été déposée en amont. Par ailleurs, pour laisser la place à l'autoroute A20, la plateforme a été sapée. Partout ailleurs, la voie s'endort dans la friche qui devient inextricable dès le printemps.

La bifurcation côté Souillac



Le tunnel du Pigeon

Le Lot Illustré - St-Cirq-Madelon - La Gare



Saint-Cirq-Madelon (Lot) - La Gare - La Caserne et la Vallée



Groléjac (Dordogne) - La Gare - P. R. O.

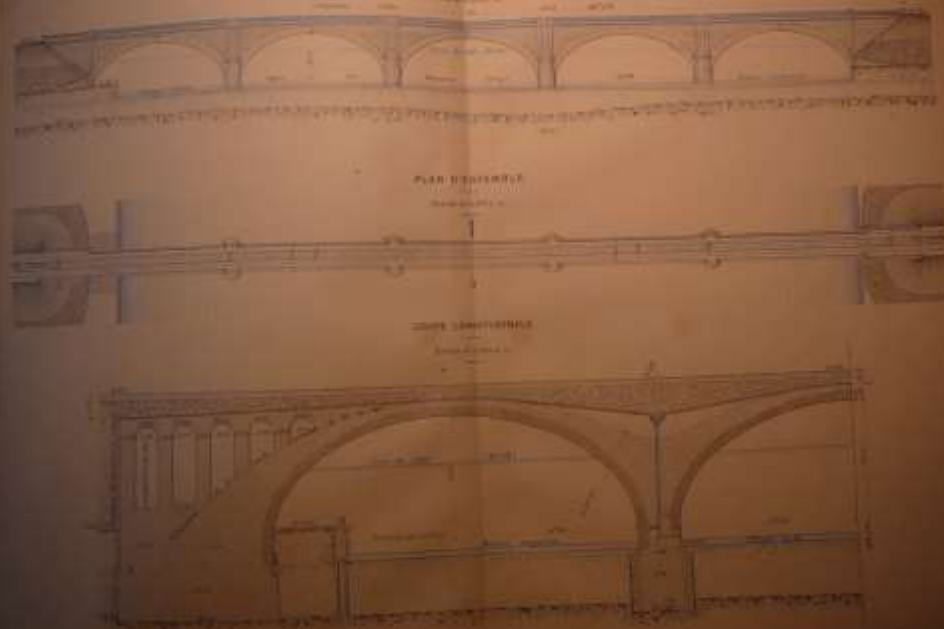


PONT DE GROLEJAC

ELEVATION GÉNÉRALE

PLAN DÉTAILLÉ

COUPE LONGITUDINALE



La ligne de Sarlat à Gourdon est longue de 22 km et a été inaugurée en 1902. Elle apportait un deuxième débouché à Sarlat sur la ligne Paris – Toulouse mais sans desservir de bourg majeur. La campagne traversée restait de faible densité avec 4 points d'arrêt à **Carsac, Groléjac, St Cirq Madelon et Payrignac.**

Fermée dès 1938, le linéaire a été morcelé. **De Carsac à l'entrée de Groléjac**, une piste cyclable a récupéré le tracé. Ailleurs, la plateforme est perdue. Les quelques ouvrages d'art ont été démontés. Un vélo-route longe peu ou prou l'itinéraire en utilisant de petites routes. Avec un œil attentif, on peut détecter ici et là de modestes vestiges.

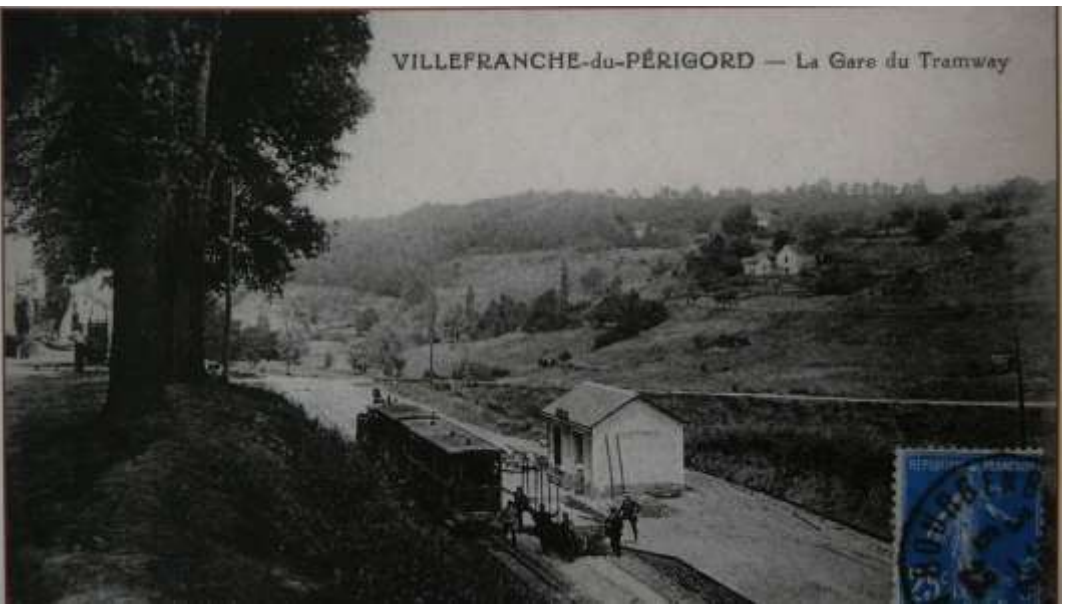
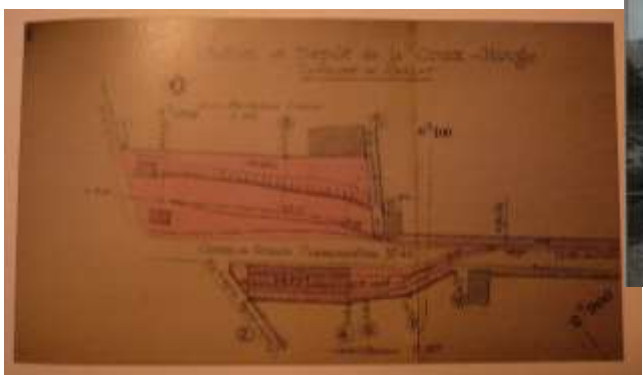


La gare de Payrignac



Pour terminer, la ligne du tramway de la Dordogne (TD) reliant Sarlat La Croix Rouge à Villefranche du Périgord a été ouverte en 1912 au terme de longs débats. Cette ligne à voie métrique se trouvait en accotement sur la route à l'exception des secteurs de fortes montées (à Villefranche du Périgord et à St Pompont).

Il n'existe pas d'ouvrage d'art marquant sur cette ligne. Les seuls vestiges visibles sont les « garettes » qui servaient d'abris aux voyageurs et de relais techniques pour les agents.

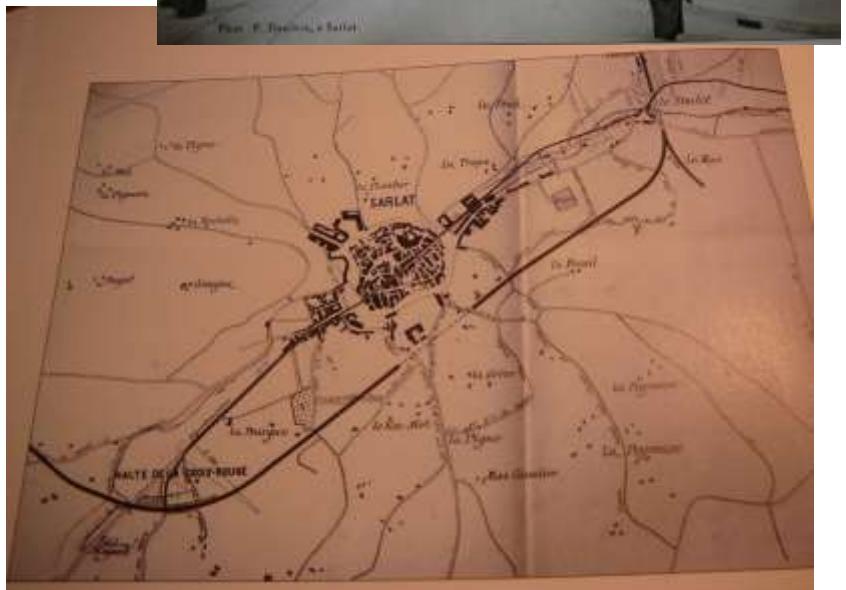


Il n'existait pas de connexion directe entre le réseau TD et celui du PO. A **Villefranche du Périgord**, la gare TD était en décalé à une centaine de mètres. A **Sarlat**, la garette du Pontet se trouvait en contrebas de la gare (au pied du viaduc du Pontet). Enfin, c'est à la gare de **La Croix Rouge**, située en sortie nord de Sarlat qu'un lien était un peu plus évident. Cela dit, pour les correspondances, il fallait être patient...

Une remise à locomotives se trouvait aux extrémités de la ligne (encore visible à Villefranche, méconnaissable côté Croix Rouge).

L'avantage de ce train était de desservir le cœur de Sarlat, de compléter le maillage ferroviaire et de remonter des vallées composées de plusieurs petits villages. Il fallait pas moins de 3h pour effectuer les 53km à l'aide de machines à vapeur.

La ligne a fermé en 1935 subissant la concurrence de la route, après seulement 23 ans d'existence.



TRAMWAYS DE LA DORDOGNE

HORAIRE DES TRAINS

Ligne de Sarlat-Domme-Villefranche

N°	HEURES		STATIONS	SARLAT	DOMME	VILLEFRANCHE
	Part	Ret				
1	8.30	8.15	Sarlat-Croix-Rouge	7.30	10.30	10.30
2	8.30	8.15	La Maille (C. V.)	7.30	10.30	10.30
3	8.30	8.15	La Croix-Rouge	7.30	10.30	10.30
4	8.30	8.15	Le Pontet	7.30	10.30	10.30
5	8.30	8.15	Griffoul (H.)	7.30	10.30	10.30
6	8.30	8.15	Vézère	7.30	10.30	10.30
7	8.30	8.15	La Guallière (A. F.)	7.30	10.30	10.30
8	8.30	8.15	Larzac-Causse (H.)	7.30	10.30	10.30
9	8.30	8.15	Domme	7.30	10.30	10.30
10	8.30	8.15	Domme - St-Léopold (H.)	7.30	10.30	10.30
11	8.30	8.15	Saint-Martial-Fénelon	7.30	10.30	10.30
12	8.30	8.15	La F. P.	7.30	10.30	10.30
13	8.30	8.15	Prélat (H.)	7.30	10.30	10.30
14	8.30	8.15	Diagne	7.30	10.30	10.30
15	8.30	8.15	Saint-Pompon	7.30	10.30	10.30
16	8.30	8.15	St-Laurent-de-Vallis (H.)	7.30	10.30	10.30
17	8.30	8.15	Beaumont (H.)	7.30	10.30	10.30
18	8.30	8.15	Prélat (H.)	7.30	10.30	10.30
19	8.30	8.15	Beaumont (H.)	7.30	10.30	10.30
20	8.30	8.15	Prélat (H.)	7.30	10.30	10.30
21	8.30	8.15	Beaumont (H.)	7.30	10.30	10.30
22	8.30	8.15	Prélat (H.)	7.30	10.30	10.30
23	8.30	8.15	Beaumont (H.)	7.30	10.30	10.30
24	8.30	8.15	Prélat (H.)	7.30	10.30	10.30
25	8.30	8.15	Beaumont (H.)	7.30	10.30	10.30
26	8.30	8.15	Prélat (H.)	7.30	10.30	10.30
27	8.30	8.15	Beaumont (H.)	7.30	10.30	10.30
28	8.30	8.15	Prélat (H.)	7.30	10.30	10.30
29	8.30	8.15	Beaumont (H.)	7.30	10.30	10.30
30	8.30	8.15	Prélat (H.)	7.30	10.30	10.30
31	8.30	8.15	Beaumont (H.)	7.30	10.30	10.30
32	8.30	8.15	Prélat (H.)	7.30	10.30	10.30
33	8.30	8.15	Beaumont (H.)	7.30	10.30	10.30
34	8.30	8.15	Prélat (H.)	7.30	10.30	10.30
35	8.30	8.15	Beaumont (H.)	7.30	10.30	10.30
36	8.30	8.15	Prélat (H.)	7.30	10.30	10.30
37	8.30	8.15	Beaumont (H.)	7.30	10.30	10.30
38	8.30	8.15	Prélat (H.)	7.30	10.30	10.30
39	8.30	8.15	Beaumont (H.)	7.30	10.30	10.30
40	8.30	8.15	Prélat (H.)	7.30	10.30	10.30
41	8.30	8.15	Beaumont (H.)	7.30	10.30	10.30
42	8.30	8.15	Prélat (H.)	7.30	10.30	10.30
43	8.30	8.15	Beaumont (H.)	7.30	10.30	10.30
44	8.30	8.15	Prélat (H.)	7.30	10.30	10.30
45	8.30	8.15	Beaumont (H.)	7.30	10.30	10.30
46	8.30	8.15	Prélat (H.)	7.30	10.30	10.30
47	8.30	8.15	Beaumont (H.)	7.30	10.30	10.30
48	8.30	8.15	Prélat (H.)	7.30	10.30	10.30
49	8.30	8.15	Beaumont (H.)	7.30	10.30	10.30
50	8.30	8.15	Prélat (H.)	7.30	10.30	10.30
51	8.30	8.15	Beaumont (H.)	7.30	10.30	10.30
52	8.30	8.15	Prélat (H.)	7.30	10.30	10.30
53	8.30	8.15	Beaumont (H.)	7.30	10.30	10.30
54	8.30	8.15	Prélat (H.)	7.30	10.30	10.30
55	8.30	8.15	Beaumont (H.)	7.30	10.30	10.30
56	8.30	8.15	Prélat (H.)	7.30	10.30	10.30
57	8.30	8.15	Beaumont (H.)	7.30	10.30	10.30
58	8.30	8.15	Prélat (H.)	7.30	10.30	10.30
59	8.30	8.15	Beaumont (H.)	7.30	10.30	10.30
60	8.30	8.15	Prélat (H.)	7.30	10.30	10.30
61	8.30	8.15	Beaumont (H.)	7.30	10.30	10.30
62	8.30	8.15	Prélat (H.)	7.30	10.30	10.30
63	8.30	8.15	Beaumont (H.)	7.30	10.30	10.30
64	8.30	8.15	Prélat (H.)	7.30	10.30	10.30
65	8.30	8.15	Beaumont (H.)	7.30	10.30	10.30
66	8.30	8.15	Prélat (H.)	7.30	10.30	10.30
67	8.30	8.15	Beaumont (H.)	7.30	10.30	10.30
68	8.30	8.15	Prélat (H.)	7.30	10.30	10.30
69	8.30	8.15	Beaumont (H.)	7.30	10.30	10.30
70	8.30	8.15	Prélat (H.)	7.30	10.30	10.30
71	8.30	8.15	Beaumont (H.)	7.30	10.30	10.30
72	8.30	8.15	Prélat (H.)	7.30	10.30	10.30
73	8.30	8.15	Beaumont (H.)	7.30	10.30	10.30
74	8.30	8.15	Prélat (H.)	7.30	10.30	10.30
75	8.30	8.15	Beaumont (H.)	7.30	10.30	10.30
76	8.30	8.15	Prélat (H.)	7.30	10.30	10.30
77	8.30	8.15	Beaumont (H.)	7.30	10.30	10.30
78	8.30	8.15	Prélat (H.)	7.30	10.30	10.30
79	8.30	8.15	Beaumont (H.)	7.30	10.30	10.30
80	8.30	8.15	Prélat (H.)	7.30	10.30	10.30
81	8.30	8.15	Beaumont (H.)	7.30	10.30	10.30
82	8.30	8.15	Prélat (H.)	7.30	10.30	10.30
83	8.30	8.15	Beaumont (H.)	7.30	10.30	10.30
84	8.30	8.15	Prélat (H.)	7.30	10.30	10.30
85	8.30	8.15	Beaumont (H.)	7.30	10.30	10.30
86	8.30	8.15	Prélat (H.)	7.30	10.30	10.30
87	8.30	8.15	Beaumont (H.)	7.30	10.30	10.30
88	8.30	8.15	Prélat (H.)	7.30	10.30	10.30
89	8.30	8.15	Beaumont (H.)	7.30	10.30	10.30
90	8.30	8.15	Prélat (H.)	7.30	10.30	10.30
91	8.30	8.15	Beaumont (H.)	7.30	10.30	10.30
92	8.30	8.15	Prélat (H.)	7.30	10.30	10.30
93	8.30	8.15	Beaumont (H.)	7.30	10.30	10.30
94	8.30	8.15	Prélat (H.)	7.30	10.30	10.30
95	8.30	8.15	Beaumont (H.)	7.30	10.30	10.30
96	8.30	8.15	Prélat (H.)	7.30	10.30	10.30
97	8.30	8.15	Beaumont (H.)	7.30	10.30	10.30
98	8.30	8.15	Prélat (H.)	7.30	10.30	10.30
99	8.30	8.15	Beaumont (H.)	7.30	10.30	10.30
100	8.30	8.15	Prélat (H.)	7.30	10.30	10.30

Ligne de Villefranche-Domme-Sarlat

N°	HEURES		STATIONS	VILLEFRANCHE	DOMME	SARLAT
	Part	Ret				
1	8.30	8.15	Villefranche-Luchajay	7.30	10.30	10.30
2	8.30	8.15	Villefranche-Du-Périgord	7.30	10.30	10.30
3	8.30	8.15	Tropettes (A. F.)	7.30	10.30	10.30
4	8.30	8.15	Beaumont (A. F.)	7.30	10.30	10.30
5	8.30	8.15	Prélat (H.)	7.30	10.30	10.30
6	8.30	8.15	Beaumont (H.)	7.30	10.30	10.30
7	8.30	8.15	Prélat (H.)	7.30	10.30	10.30
8	8.30	8.15	Beaumont (H.)	7.30	10.30	10.30
9	8.30	8.15	Prélat (H.)	7.30	10.30	10.30
10	8.30	8.15	Beaumont (H.)	7.30	10.30	10.30
11	8.30	8.15	Prélat (H.)	7.30	10.30	10.30
12	8.30	8.15	Beaumont (H.)	7.30	10.30	10.30
13	8.30	8.15	Prélat (H.)	7.30	10.30	10.30
14	8.30	8.15	Beaumont (H.)	7.30	10.30	10.30
15	8.30	8.15	Prélat (H.)	7.30	10.30	10.30
16	8.30	8.15	Beaumont (H.)	7.30	10.30	10.30
17	8.30	8.15	Prélat (H.)	7.30	10.30	10.30
18	8.30	8.15	Beaumont (H.)	7.30	10.30	10.30
19	8.30	8.15	Prélat (H.)	7.30	10.30	10.30
20	8.30	8.15	Beaumont (H.)	7.30	10.30	10.30
21	8.30	8.15	Prélat (H.)	7.30	10.30	10.30
22	8.30	8.15	Beaumont (H.)	7.30	10.30	10.30
23	8.30	8.15	Prélat (H.)	7.30	10.30	10.30
24	8.30	8.15	Beaumont (H.)	7.30	10.30	10.30
25	8.30	8.15	Prélat (H.)	7.30	10.30	10.30
26	8.30	8.15	Beaumont (H.)	7.30	10.30	10.30
27	8.30	8.15	Prélat (H.)	7.30	10.30	10.30
28	8.30	8.15	Beaumont (H.)	7.30	10.30	10.30
29	8.30	8.15	Prélat (H.)	7.30	10.30	10.30
30	8.30	8.15	Beaumont (H.)	7.30	10.30	10.30
31	8.30	8.15	Prélat (H.)	7.30	10.30	10.30
32	8.30	8.15	Beaumont (H.)	7.30	10.30	10.30
33	8.30	8.15	Prélat (H.)	7.30	10.30	10.30
34	8.30	8.15	Beaumont (H.)	7.30	10.30	10.30
35	8.30	8.15	Prélat (H.)	7.30	10.30	10.30
36	8.30	8.15	Beaumont (H.)	7.30	10.30	10.30
37	8.30	8.15	Prélat (H.)	7.30	10.30	10.30
38	8.30	8.15	Beaumont (H.)	7.30	10.30	10.30
39	8.30	8.15	Prélat (H.)	7.30	10.30	10.30
40	8.30	8.15	Beaumont (H.)	7.30	10.30	10.30
41	8.30	8.15	Prélat (H.)	7.30	10.30	10.30
42	8.30	8.15	Beaumont (H.)	7.30	10.30	10.30
43	8.30	8.15	Prélat (H.)	7.30	10.30	10.30
44	8.30	8.15	Beaumont (H.)	7.30	10.30	10.30